

アクセス



- 東京メトロ銀座線「虎ノ門駅」4番及び2b出口より 徒歩2分
- 東京メトロ日比谷線「虎ノ門ヒルズ駅」A2出口より 徒歩5分
- 東京メトロ日比谷線、千代田線、丸ノ内線
「霞が関駅」A12出口より 徒歩6分



日本船舶輸出組合

Japan Ship Exporters' Association

〒105-0001 東京都港区虎ノ門1-15-12 日本ガス協会ビル3階

(総務部) TEL: 03-6206-1661 FAX: 03-3597-7800
Administration Dept.

(業務部) TEL: 03-6206-1662
Operations Dept.

(国際業務室) TEL: 03-6206-1663
International Affairs Dept.

<https://www.jsea.or.jp>



日本船舶輸出組合

Japan Ship Exporters' Association



About JSEA

日本船舶輸出組合は、輸出入取引法に基づき
通商産業大臣(現:経済産業大臣)の認可を得て
1954年12月13日に設立された輸出業者の団体です。

不公正な輸出取引を防止し、輸出取引の秩序を確立し、
組合員の共通の利益を増進するための事業を行うことにより、
船舶・船用機械輸出の健全な発展を図ることを目的とした
事業を行うこととしています。

The Japan Ship Exporters' Association was founded to promote the export
of ships and ship machinery according to the Export and Import Transaction
Act in Japan on 13 December, 1954



組合員 Membership

(2025年1月現在)
As of January 2025

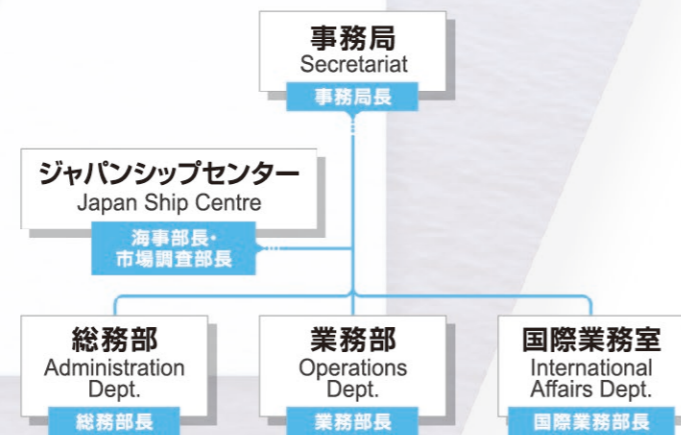
メーカー 21社 | MANUFACTURERS: 21 Companies

- | | |
|--|---|
| <ul style="list-style-type: none"> 函館どつく株式会社
THE HAKODATE DOCK CO., LTD. 今治造船株式会社
IMABARI SHIPBUILDING CO., LTD. ジャパンマリンユナイテッド株式会社
JAPAN MARINE UNITED CORPORATION カナデビア株式会社
KANADEVIA CORPORATION 川崎重工業株式会社
KAWASAKI HEAVY INDUSTRIES, LTD. 三菱重工業株式会社
MITSUBISHI HEAVY INDUSTRIES, LTD. 三菱重工マリンマシナリ株式会社
MITSUBISHI HEAVY INDUSTRIES MARINE MACHINERY & EQUIPMENT CO., LTD. 三菱造船株式会社
MITSUBISHI SHIPBUILDING CO., LTD. 株式会社三井E&S
MITSUI E&S CO., LTD. 三井E&S造船株式会社
MITSUI E&S SHIPBUILDING CO., LTD. 内海造船株式会社
NAIKAI ZOSEN CORPORATION | <ul style="list-style-type: none"> 株式会社名村造船所
NAMURA SHIPBUILDING CO., LTD. 新潟造船株式会社
NIIGATA SHIPBUILDING & REPAIR, INC. 尾道造船株式会社
ONOMICHI DOCKYARD CO., LTD. 株式会社大島造船所
OSHIMA SHIPBUILDING CO., LTD. 佐々木造船株式会社
SASAKI SHIPBUILDING CO., LTD. 株式会社新来島どつく
SHIN KURUSHIMA DOCKYARD CO., LTD. 株式会社新来島サノヤス造船
SHIN KURUSHIMA SANOYAS SHIPBUILDING CO., LTD. 株式会社新来島豊橋造船
SHIN KURUSHIMA TOYOHASHI SHIPBUILDING CO., LTD. 住友重機械工業株式会社
SUMITOMO HEAVY INDUSTRIES, LTD. 常石造船株式会社
TSUNEISHI SHIPBUILDING CO., LTD. |
|--|---|

商社 11社 | TRADING HOUSES: 11 Companies

- | | |
|--|---|
| <ul style="list-style-type: none"> 伊藤忠商事株式会社
ITOCHU CORPORATION JFE商事株式会社
JFE SHOJI CORPORATION 兼松株式会社
KANEMATSU CORPORATION 丸紅株式会社
MARUBENI CORPORATION 株式会社MILES
MILES CO., LTD. 三菱商事株式会社
MITSUBISHI CORPORATION | <ul style="list-style-type: none"> 三井物産株式会社
MITSUI & CO., LTD. 双日株式会社
SOJITZ CORPORATION 住商マリン株式会社
SUMISHO MARINE CO., LTD. 住友商事株式会社
SUMITOMO CORPORATION 豊田通商株式会社
TOYOTA TSUSHO CORPORATION |
|--|---|

組織図 Organization



組合の歴史 History

- 1954年 12月13日** 設立総会議定
 - 1955年 3月 3日** 輸出組合として通商産業省(経済産業省)による認可
 - 1965年 6月** 日本船舶振興会(日本財団)の補助金を得てロンドンにジェットロとの共同施設としてジャパン・シップ・センターを開設
 - 1968年 5月** NOR-SHIPPING 1968国際海事展(オスロ)にジェットロとの共同で初参加、以後現在まで連続出展
 - 1969年 6月** Posidonia 1969国際海事展(アテネ)にジェットロとの共同で初参加、以後現在まで連続出展
 - 1973年 5月** 第4回NOR-SHIPPING 1973国際海事展から日本船舶振興会(日本財団)の支援を得て参加
 - 1974年 6月** 第4回Posidonia 1974国際海事展から日本船舶振興会(日本財団)の支援を得て参加
 - 1982年 11月** Expoship Far East 82国際海事展(香港)に日本船舶振興会(日本財団)の補助金を得て初参加、以後1992年まで参加
 - 2014年 9月** SMM 2014国際海事展に日本財団の助成金を得て初参加、以後2018年まで参加
-
- 13 December, 1954** Founded.
 - 3 March, 1955** Approved as an Exporters' Association by the Ministry of Economy, Trade and Industry(METI) (formerly the Ministry of International Trade and Industry)
 - June 1965** Opened the Japan Ship Center in London with a grant from the The Nippon Foundation (formerly the Japan Shipbuilding Industry Foundation*) as a joint facility with JETRO
* the Japan Shipbuilding Industry Foundation was renamed The Nippon Foundation in 2011.
 - May 1968** Participated in the NOR-SHIPPING 1968 International Maritime Exhibition in Oslo for the first time in collaboration with JETRO, and has been continuously participating in it every time since then.
 - June 1969** Participated in the Posidonia 1969 International Maritime Exhibition in Athens for the first time in collaboration with JETRO, and has been continuously participating in it every time since then.
 - May 1973** Participated in the NOR-SHIPPING 1973 with the support of the The Nippon Foundation.
 - June 1974** Participated in the Posidonia 1974 with the support of the The Nippon Foundation.
 - November 1982** Participated in the Expoship Far East 82 International Maritime Exhibition in Hong Kong for the first time with a grant from The Nippon Foundation, and thereafter participated in it until 1992.
 - September 2014** Participated in the SMM 2014 International Maritime Exhibition for the first time with a grant from The Nippon Foundation, and participated in it until 2018.



主な業務 Activities

2 海外広報活動 Overseas Public Relations

国際海事展 International maritime exhibitions

ギリシャ・アテネで隔年開催されるPosidonia国際海事展、ノルウェー・オスロで隔年開催されるNOR-SHIPPING国際海事展などに、日本造船業界を取りまとめて出展し、ナショナルパビリオンを設置し、現地での日本造船業界の出展補助やPR、セミナー等を開催しています。

We coordinate our member companies as national pavilion for the Japanese shipbuilding industry and participate in international maritime exhibitions such as the Posidonia in Athens, and the NOR-SHIPPING in Oslo. Also, we provide support for our co-exhibitors at the event, as well as organising sales promotion and seminars.



1 貿易保険業務 Export Insurance



船舶輸出の円滑な促進を図るため、株式会社日本貿易保険(NEXI)と「貿易一般保険包括保険(船舶)特約」を締結しています。これにより、組合員会社の船舶輸出契約について貿易保険付保業務を実施するとともに、保険事故が発生した場合の保険金支払いに関する折衝や、制度改正の要望・協議などを行っています。

In order to promote the export of ships undisturbed, we have entered into the "Export Insurance with optional coverage for ships" with Nippon Export and Investment Insurance (NEXI). Accordingly, we arrange export insurance coverage for the ship export contracts of our member companies and assist them to claim compensations in the event of insurance accidents. Furthermore, we regularly have a discussion on updating the clauses with NEXI.

英文ニュースレター(隔月) 「SEA-Japan」 Publications, 'SEA-Japan'

組合員会社の新造船や技術開発、工場等を紹介し、国内外の海事関係者向けに発信しています。

The English Newsletter carrying newbuildings, technologies, and topics related to Japanese shipbuilders to people in industry in Japan and overseas every two months.



最新造船技術要覧(隔年) 「Shipbuilding & Marine Engineering in Japan」 'Shipbuilding and Marine Engineering in Japan'

組合員会社の最新設計船、最新技術等を紹介し、国内外の海事関係者向けに発信しています。

Comprehensive technological information for ships and shipbuilding obtained from achievements during last two years. This also outlines Japanese shipbuilders and trading houses related to shipbuilding and machinery to people in industry in Japan and overseas every two years.



3 統計作成および資料・情報の収集 Statistics Compilation and Collection of Information

実績を集計し、発表

毎月の組合員会社の輸出船契約実績および輸出船通関実績を集計し、組合員、報道関係者に発表しています。

We issue the monthly ship export statistics based on export contracts, results of customs clearance, and backlog orders of the member companies and announce to the members and the media. Statistics concerning newly-built ships worldwide are collected and presented to member companies in the form of the "JSEA Report".

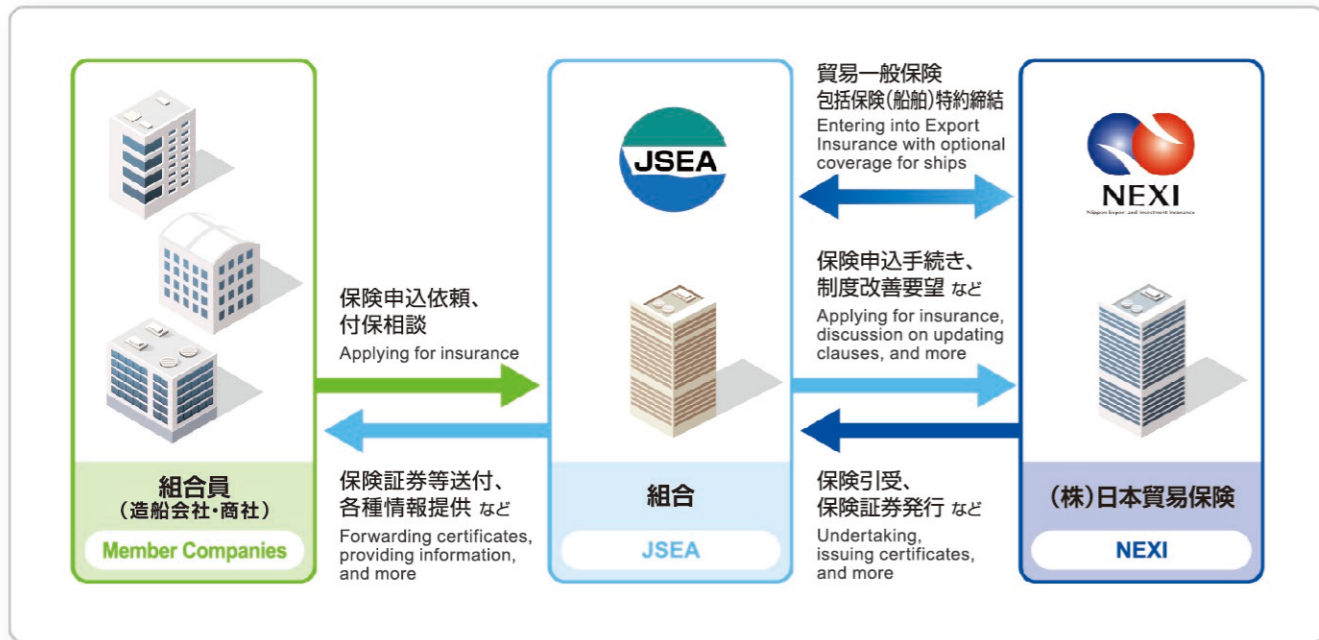


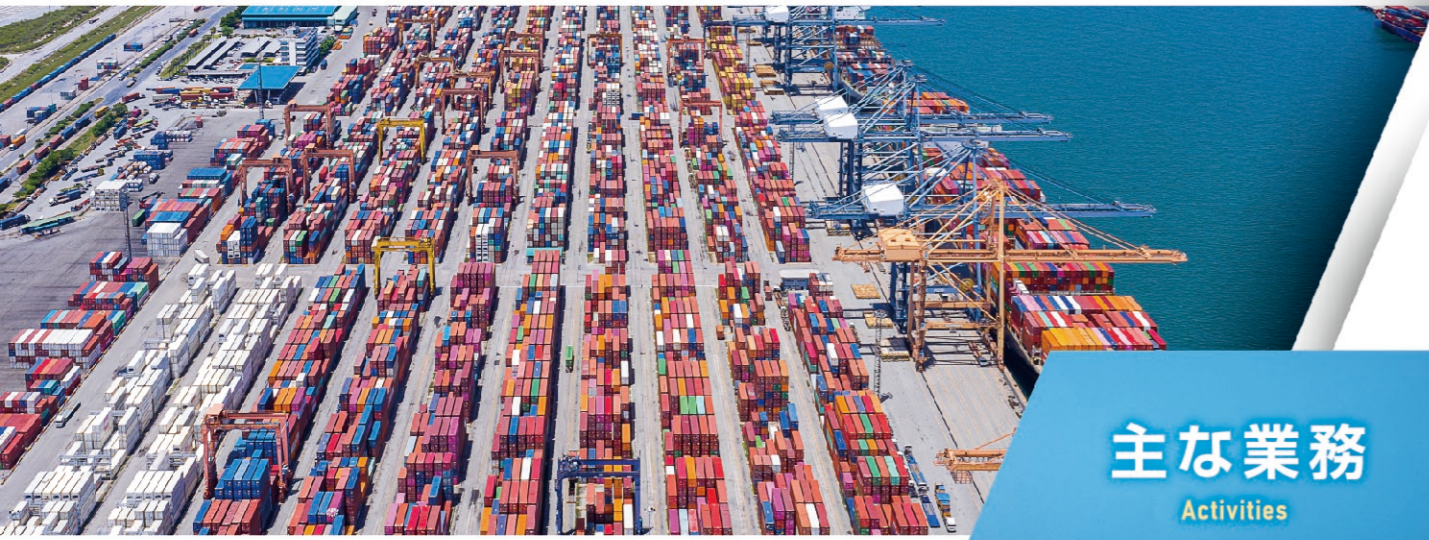
「JSEAレポート」の発表

世界新造船に係る統計資料を取りまとめ組合員会社向けに発表しています。

資料・情報収集

国内外の造船業に係る資料・情報収集を行っています。

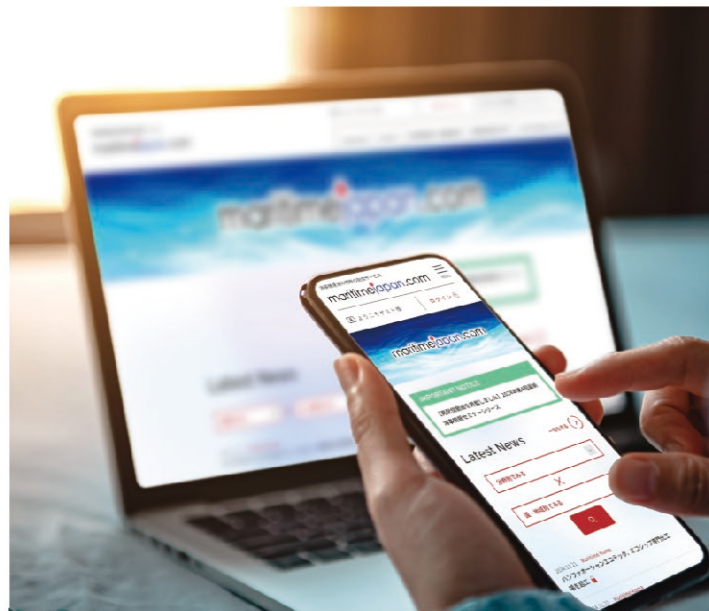




主な業務 Activities

4 ポータルサイト「マリタイムジャパン・ドット・コム」

Web portal 'Maritime Japan.com'



maritimejapan.com
マリタイムジャパン・ドット・コム

組合員企業への情報提供及び対外向けPR促進を目的として、ポータルサイト「マリタイムジャパン・ドット・コム」を（一財）日本船舶技術研究協会が主体となって、本組合、（一社）日本中小型造船工業会、（一社）日本船用工業会及び各海外共同事務所との連携により運営しています。

With the aim of providing information to member companies and promoting public relations internationally, web portal "Maritime Japan.com" is operated by the Japan Ship Technology Research Association (JSTRA) as the lead organisation. This is done in collaboration with the Japan Ship Exporters' Association (JSEA), the Cooperative Association of Japan Shipbuilders (CAJS), the Japan Ship Machinery and Equipment Association (JSMEA) and various overseas joint offices.



その他の主な事業

5 (一財)日本船舶技術研究協会協力事業 Japan Ship Centreの運営 Operation of the Japan Ship Centre



欧州における日本造船業の活動拠点として、ロンドンに「ジャパン・シップ・センター（JSC）」を1965年に設置し、同センターの管理・運営を行っています。

The "Japan Ship Centre (JSC)" was established in London in 1965 as a base for the activities of the Japanese shipbuilding industry in Europe. JSEA has been in responsible to operate the JSC in way of administration and budget.

ジャパン・シップ・センター

Japan Ship Centre (JSC)

ジャパン・シップ・センター（JSC）は、本組合とジェトロの海外共同事務所として、1965年に設立されました。当時は独立事務所でしたが、現在はジェトロ・ロンドン事務所と一緒になっています。JSCでは国際協調事業をはじめ情報収集、各種調査、広報事業を実施しています。さらに、OECD、IMO等の国際会議に関する政府並びに関係機関の諸活動に協力すると共に、海外主要海運・造船国関係者への情報提供、報道関係者との情報交換を行うなど、造船業の国際協調の推進に努めています。

The Japan Ship Centre (JSC) was established in 1965 in London as an overseas joint office of JETRO and us. At the time of its establishment, it operated as an independent office, but it is now integrated with JETRO London office. JSC carries out international cooperation projects, information gathering, various research activities, and public relations initiatives. Furthermore, JSC supports the activities of the Japanese government and related organisations in international meetings such as IMO and OECD. JSC also provides information to key stakeholders in major maritime and shipbuilding nations, exchanges information with the press, and promotes international cooperation in the shipbuilding industry.



欧州記事掲載

Publication of European articles in maritime industry.



ウェブセミナーの開催

Holding webinars.



欧州調査事業掲載

Publication of European research projects in maritime industry.